

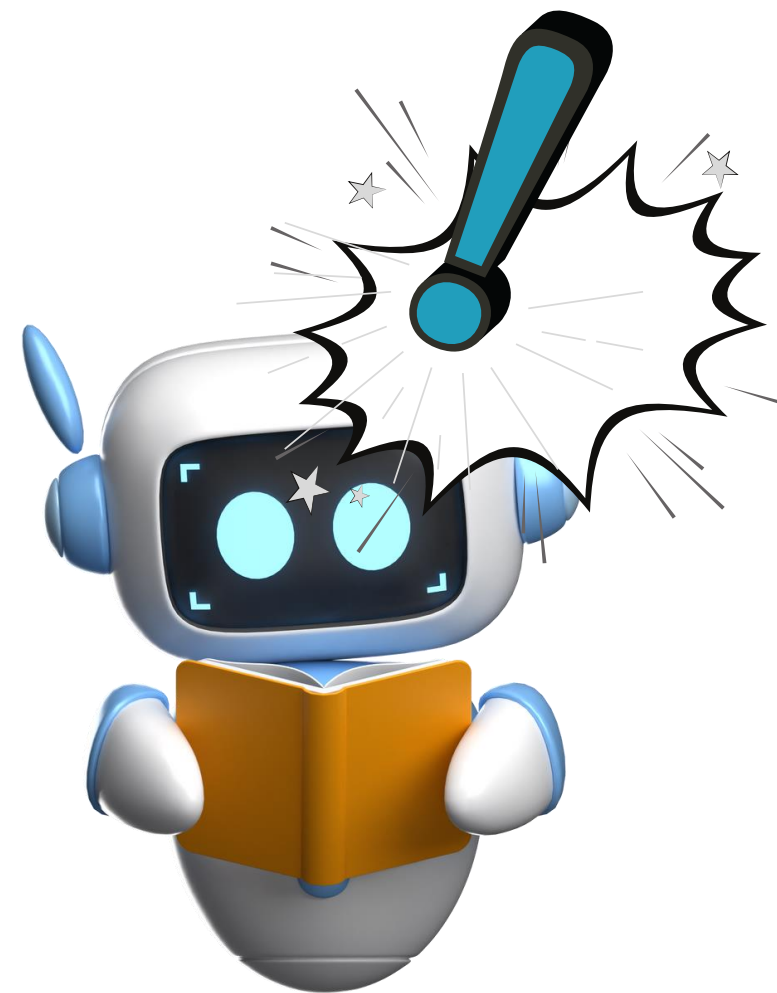
Planning de la journée Pédagogique

9:00	Accueil / Café	
9:30	Consignes de sécurité	
	Introduction : Mots du Président	<i>Benoit LUC</i>
9:45	Les enjeux de l'IA et le learning by doing dans l'enseignement	<i>Karinny AMARAL & Yves JASSAUD</i>
10:4	La bonne posture du professeur face aux questions d'actualité des étudiants	<i>Mehdi TRABELSI Consultant EDELMAN</i>
11:40	Les groupes de Travail chez TPA	<i>Jean-Marc FONTAINE</i>
11:50	Formation : dispositif d'accompagnement et organisation de l'après-midi	<i>Marc LESME & Roberto FIORENTINO</i>
12:00	Photo de groupe et buffet	
13:30	Groupe 1 : L'IA au service de la création, modernisation et évaluation d'un cours	<i>Innov'Academy</i>
13:30	Groupe 2 : L'IA au service de la conception du déroulé pédagogique d'un cours	<i>Innov'Academy</i>
14:45	Break	
14:55	Groupe 1 : L'IA au service de la conception du déroulé pédagogique d'un cours	<i>Innov'Academy</i>
14:55	Groupe 2 : L'IA au service de la création, modernisation et évaluation d'un cours	<i>Innov'Academy</i>
16:10	Break	
16:30	Conclusion de la Journée	<i>Benoit LUC & Jean-Marc FONTAINE</i>
17:00	Fin de la journée	





TotalEnergies Professeurs Associés
Journée Pédagogique 13 mai 2025



Les Enjeux de l'IA pour l'enseignement

Témoignage sur le CESI

Karinny AMARAL
Yves JASSAUD

Etude 2024 - Impact de l'IAG sur les étudiants



99%

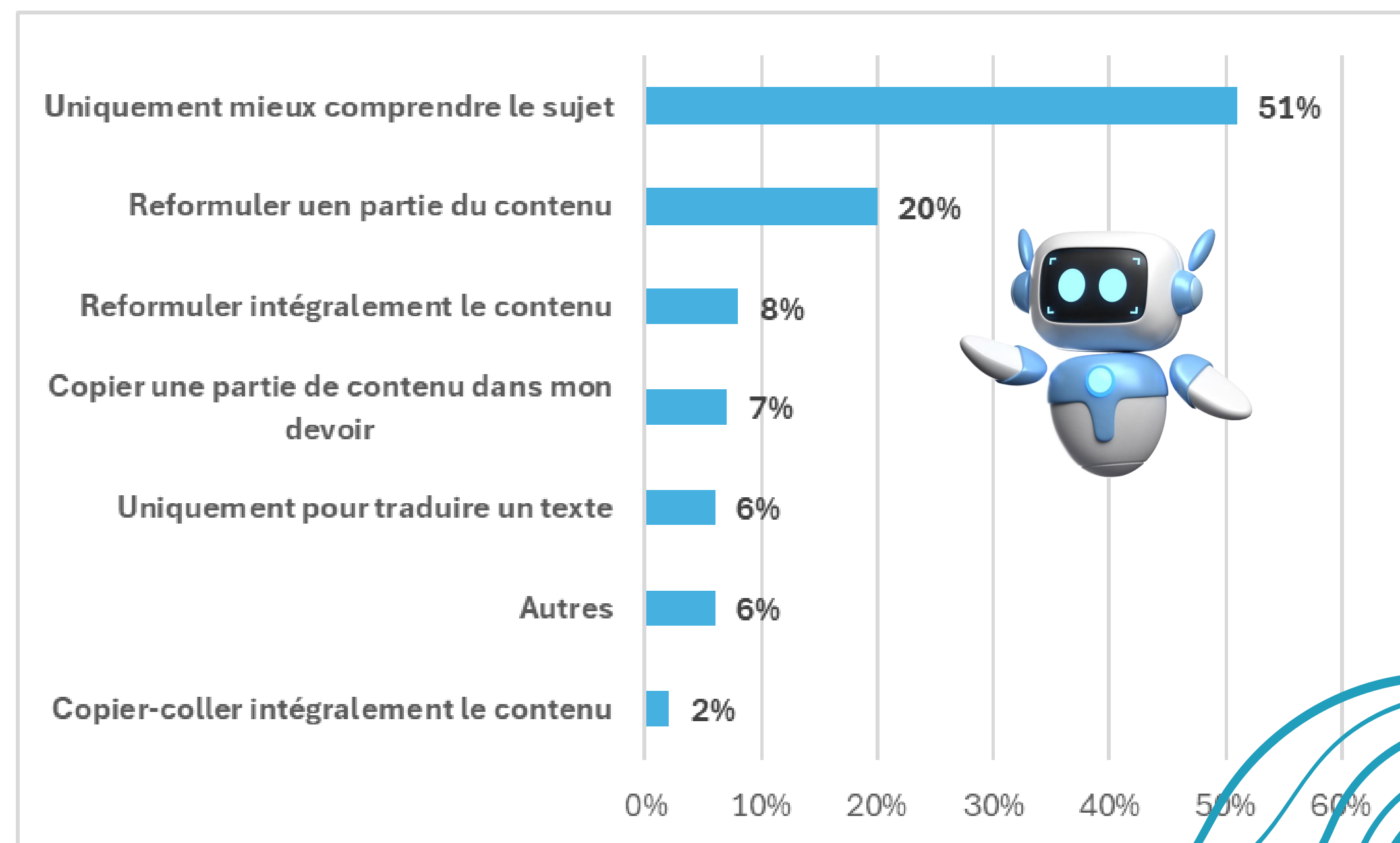
Des étudiants
utilisent les IAG

92%

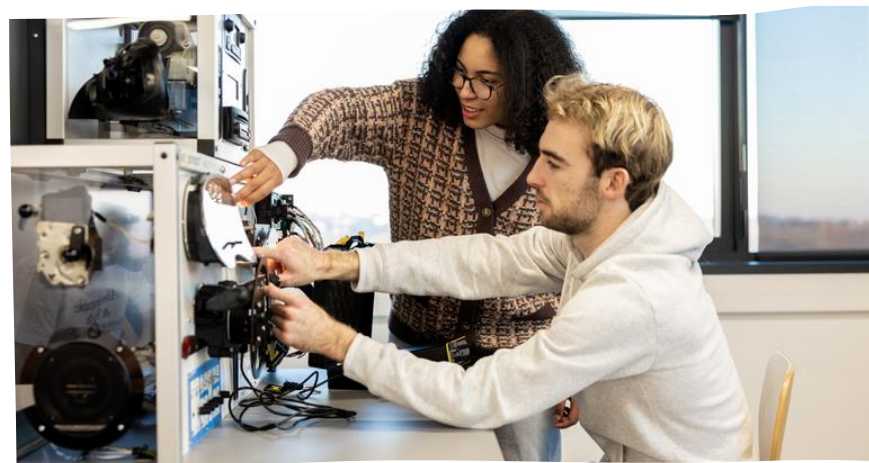
Des étudiants
utilisent
régulièrement
les IAG

30%

Des étudiants
utilisent
quotidiennement
IAG



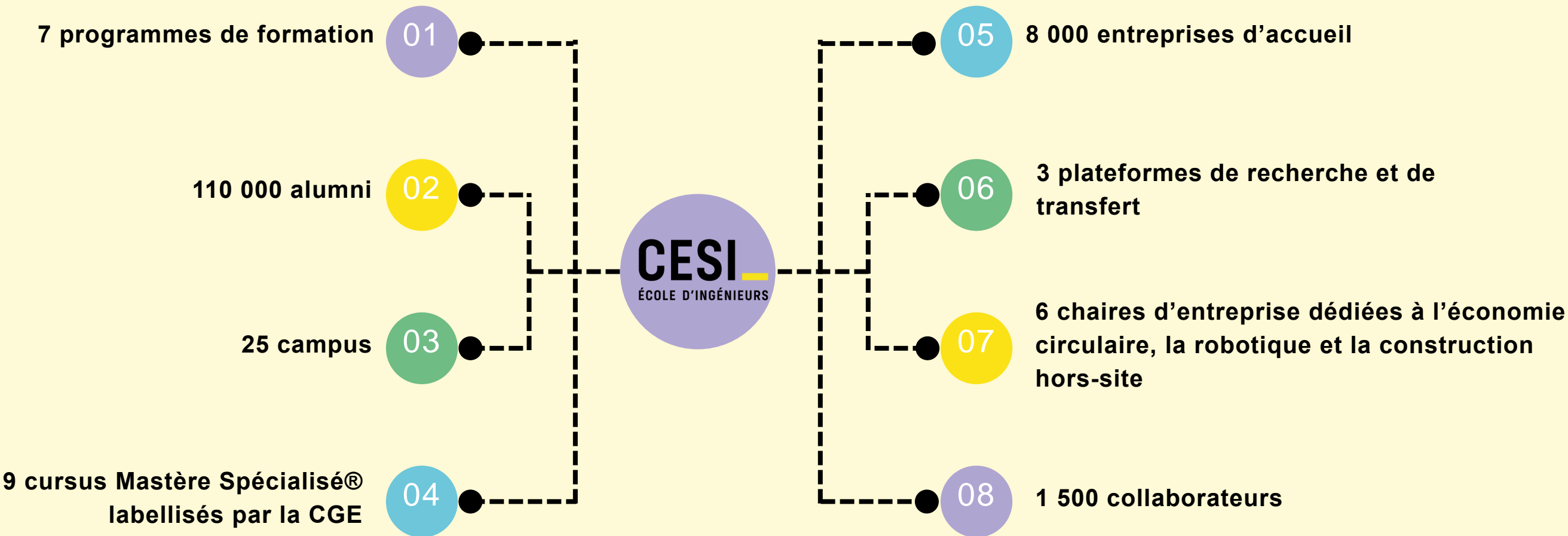
Question : Peux-tu nous dire quelques mots sur le CESI et reconnais-tu les étudiants du CESI dans ces portraits ?



École d'ingénieurs créée en 1958 par des entreprises industrielles. école d'ingénieurs accompagne ses étudiants dans les secteurs :

- [Industrie & Innovation](#)
- [Informatique & Numérique](#)
- [Qualité, Sécurité, Environnement & Développement Durable](#)
- [Bâtiment et Travaux Publics & Génie Civil](#)
- Management et RH

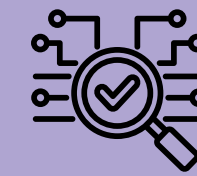
à travers son offre de formation composée de ses programmes : Grande École, Bachelor, Mastère professionnel, Mastère Spécialisé®, Executive, Doctoral et pour Internationaux.



Question : Peux-tu nous dire quelques mots sur le CESI et reconnais-tu les étudiants du CESI dans ces portraits ?

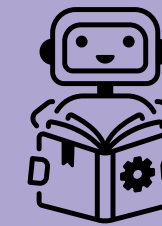


L'intelligence artificielle (IA) est de plus en plus intégrée dans le quotidien des étudiants, que ce soit dans le cadre de leurs études ou de leur vie personnelle.



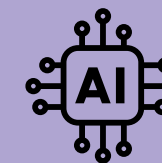
Recherche et Rédaction

- Outils de Recherche
- Rédaction Assistée



Apprentissage Personnalisé

- Plateformes d'Apprentissage
- Tutorat Virtuel



Analyse de Données

- Projets de Recherche
- Visualisation de Données



Organisation et Productivité

- Assistants Virtuels
- Applications de Gestion du Temps

Question : Comment le CESI favorise une bonne utilisation de l'IAG par les étudiants? Peux tout d'abord nous dire quelques mots sur le projet CAIRE et la formation ?



Le projet CAIRE (Citizen-oriented Artificial Intelligence training for a Responsible Education) vise à former les citoyens de manière durable et massive aux usages de l'intelligence artificielle. Il se concentre sur l'éducation responsable des technologies, permettant une meilleure compréhension et maîtrise des outils d'IA au service de la société.



Objectif

Former massivement les citoyens aux enjeux et usages de l'intelligence artificielle.



Approche pédagogique

Éducation responsable, inclusive et accessible à tous.



Contenus

Modules de formation, ressources numériques, ateliers et sensibilisation.



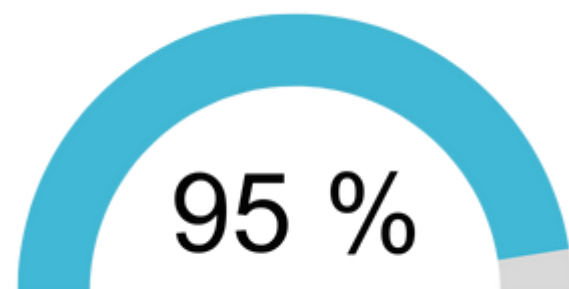
Ambition

Favoriser une appropriation éthique et éclairée de l'IA par l'ensemble de la société.

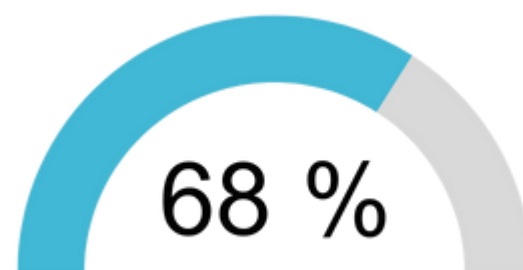


FOCUS ChatGPT

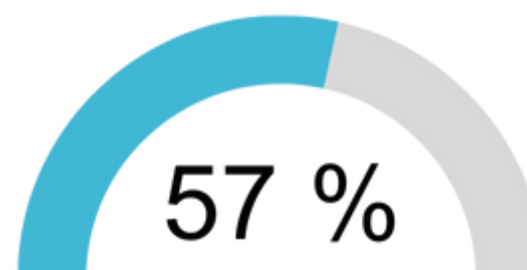
Influence et Dépendance



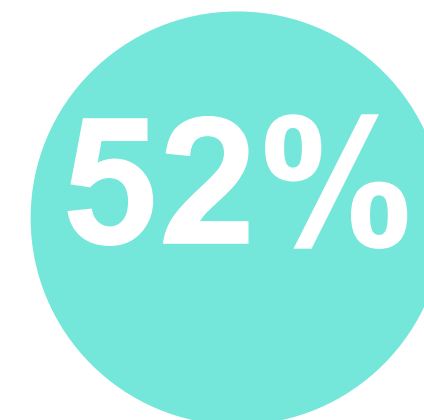
Facile à utiliser



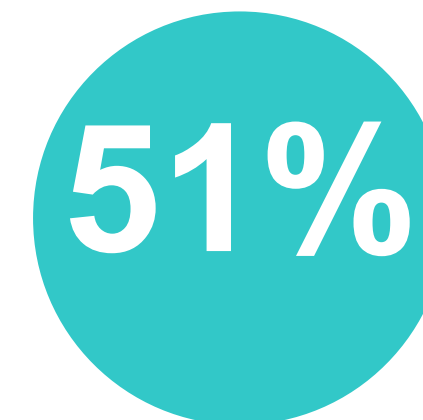
Fiable pour les
recherches



Restreignent le partage
d'informations
personnelles



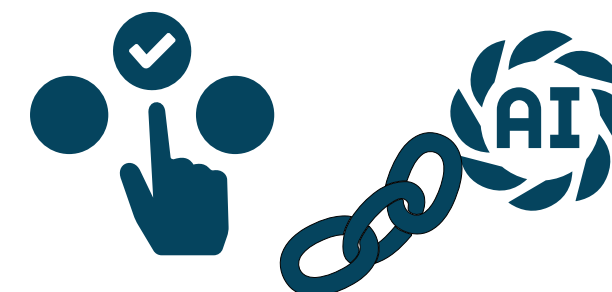
Influence leurs choix



Auraient du mal à se
passer de ce type
d'outil



- Données plutôt anglo-saxonnes
- Influence leurs choix et décisions
- réelle dépendance
- Interroge sur le contenu des savoirs à transmettre par rapport à leur principale référence



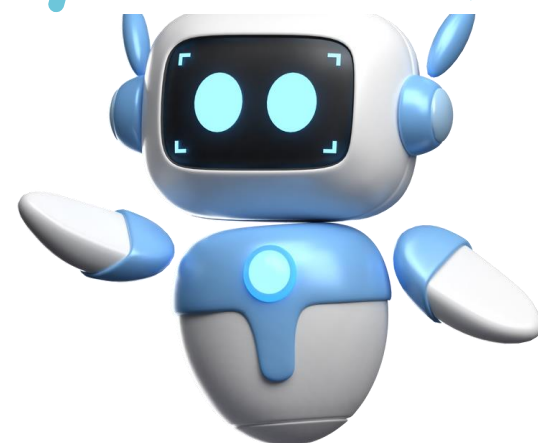
LE SAVIEZ-VOUS ? L'IA et l'esprit critique

67%

des sites d'actualités fiables
bloquent leur accès à l'IA

70%

D'erreurs sur les sources citées
par ChatGPT



50%

C'est le taux maximum de
précision pour les réponses
factuelles de ChatGPT



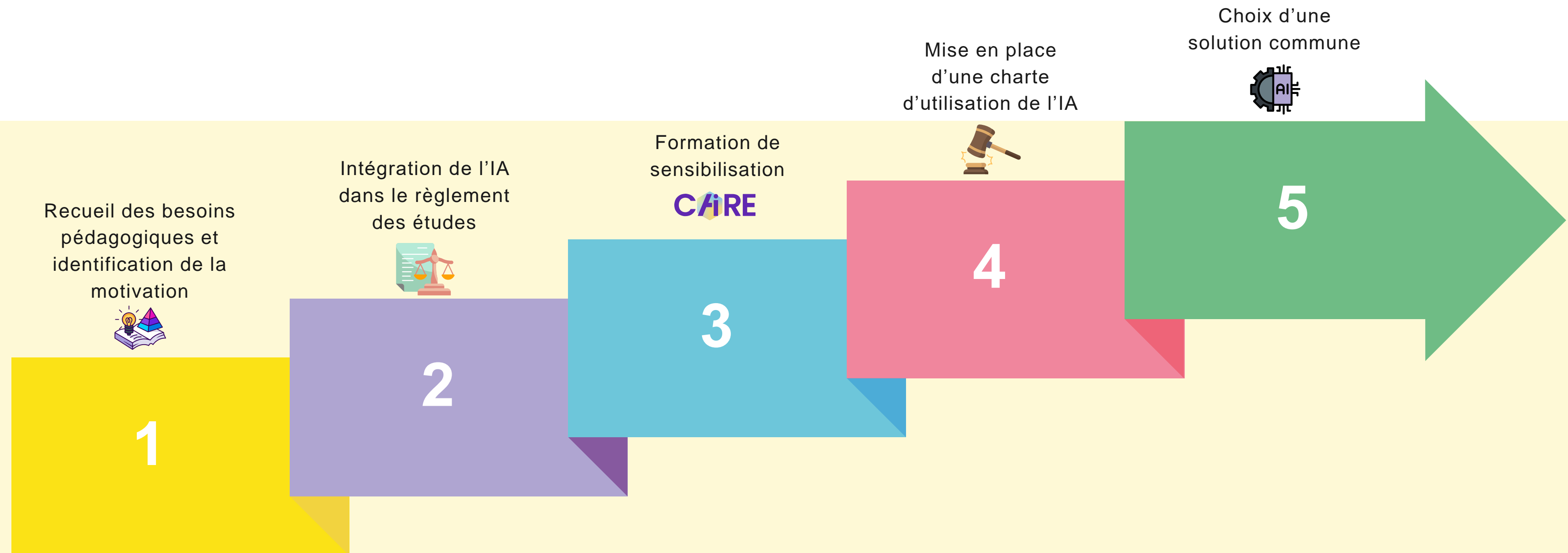
LE CHAT
MISTRAL



- Exemple avec Le Chat Quel est la composition du gouvernement français au 12 février 2025 ?
 - Premier Ministre **François Bayrou**
 - Ministre de l'Economie **Bruno Le Maire**
 - Ministre Chargé du Budget **Gabriel Attal**

Question : Comment approchez vous les enjeux éthiques, l'équilibre d e l'utilisation de l'IA chez les étudiants et quid de leur capacité de réflexion et d'esprit critique ?

Je suis en charge du projet d'harmonisation des pratiques d'utilisation de l'IA

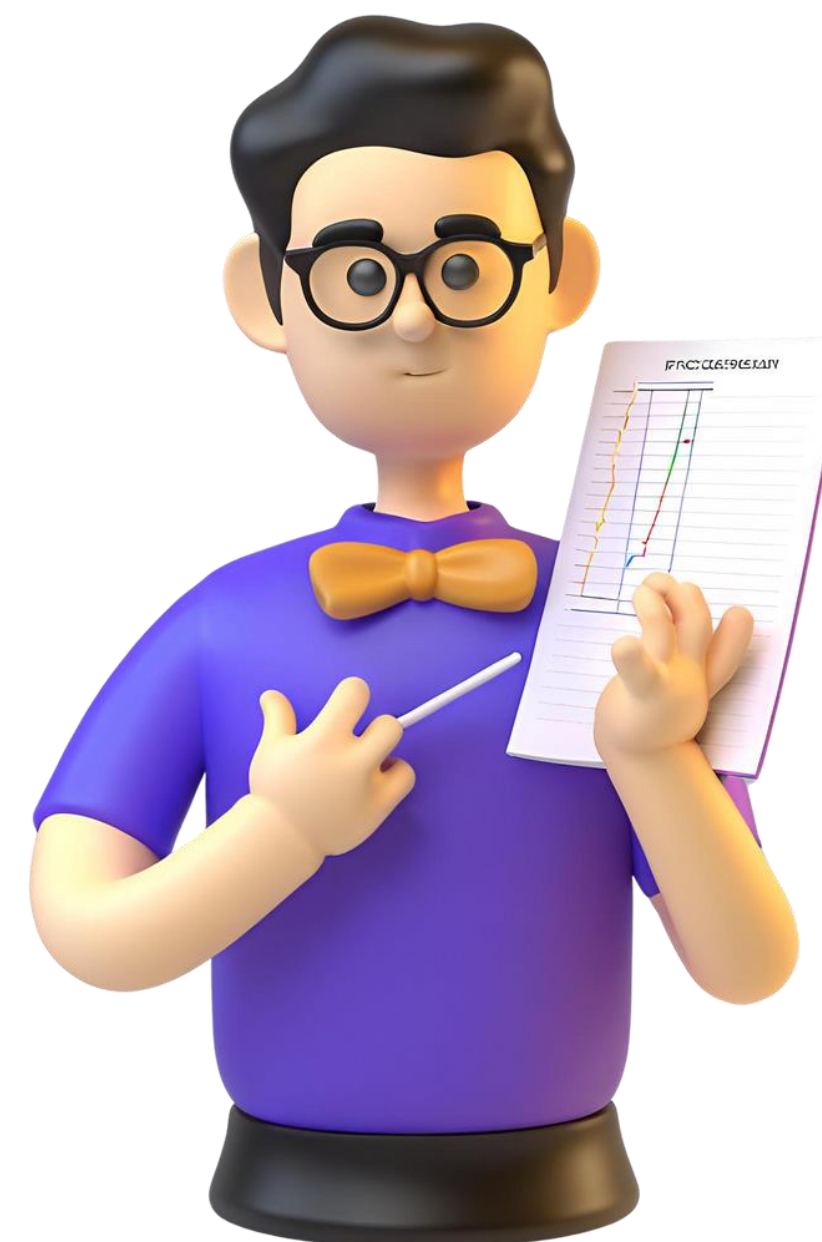


Pour les professeurs l'IA un défi !

88% pensent que les étudiants ont recours aux intelligences artificielles pour leurs travaux

76% l'usage de l'IA dans le cadre de la réalisation de devoirs ou d'examens relève de la triche

65% n'utilisent pas d'IA génératives, dont 9% qui ne connaît pas du tout ces outils.



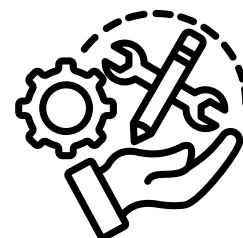
Question : Que peux tu nous dire sur la prise en compte de cette révolution pédagogique pour les professeurs? D'un point de vue des Compétences techniques, d'approche pédagogique et surtout en termes d'attitude et comportements ?

Je suis en charge du projet d'harmonisation des pratiques d'utilisation de l'IA, le but est de travailler :

1

Compétences techniques

- Compréhension des principes de l'IA (algorithmes, modèles, limites).
- Maîtrise d'outils intégrant l'IA (ex. : assistants pédagogiques, générateurs de contenus).
- Capacité à évaluer la pertinence et l'éthique des solutions IA.



2

Approche pédagogique

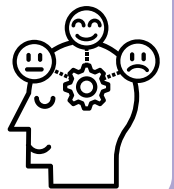
- Adaptation des méthodes vers un enseignement plus interactif, critique et réflexif.
- Intégration de projets interdisciplinaires exploitant l'IA.
- Encouragement à l'autonomie et à la créativité des élèves avec l'aide de l'IA.



3

Attitudes et comportements

- Esprit critique : ne pas tout accepter des IA, questionner leurs résultats.
- Posture d'accompagnement : passer du statut de source de savoir à celui de guide.
- Ouverture au changement, formation continue et collaboration avec d'autres disciplines.



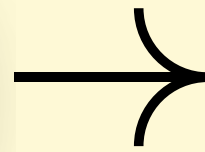
Question : Comment au CESI abordez-vous l'accompagnement, outils et dans la conduite du changement vis-à-vis du corps enseignant ?

Je suis en charge du projet d'harmonisation des pratiques d'utilisation de l'IA, le but est de travailler :



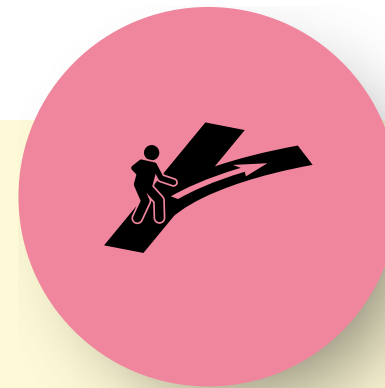
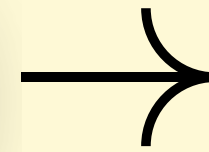
Formation progressive

ateliers, modules en ligne, et partages d'expériences pour construire les compétences à leur rythme



Outils concrets

mise à disposition de ressources IA adaptées à l'enseignement, testées et accompagnées de guides pratiques



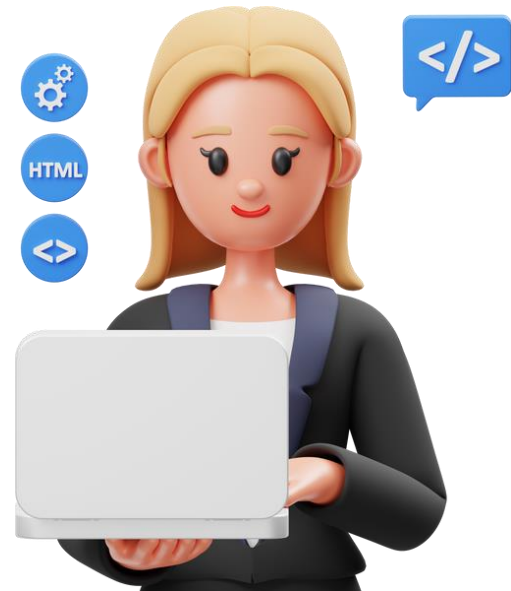
Conduite du changement

soutien psychologique, valorisation des initiatives, et création d'une culture de l'expérimentation collective



Quelle intégration dans les 5 filières métiers de l'IA au CESI

CESI
ÉCOLE D'INGÉNIEURS



**Informatique
Digital**



BTP & Genie Civil



QSE et DD

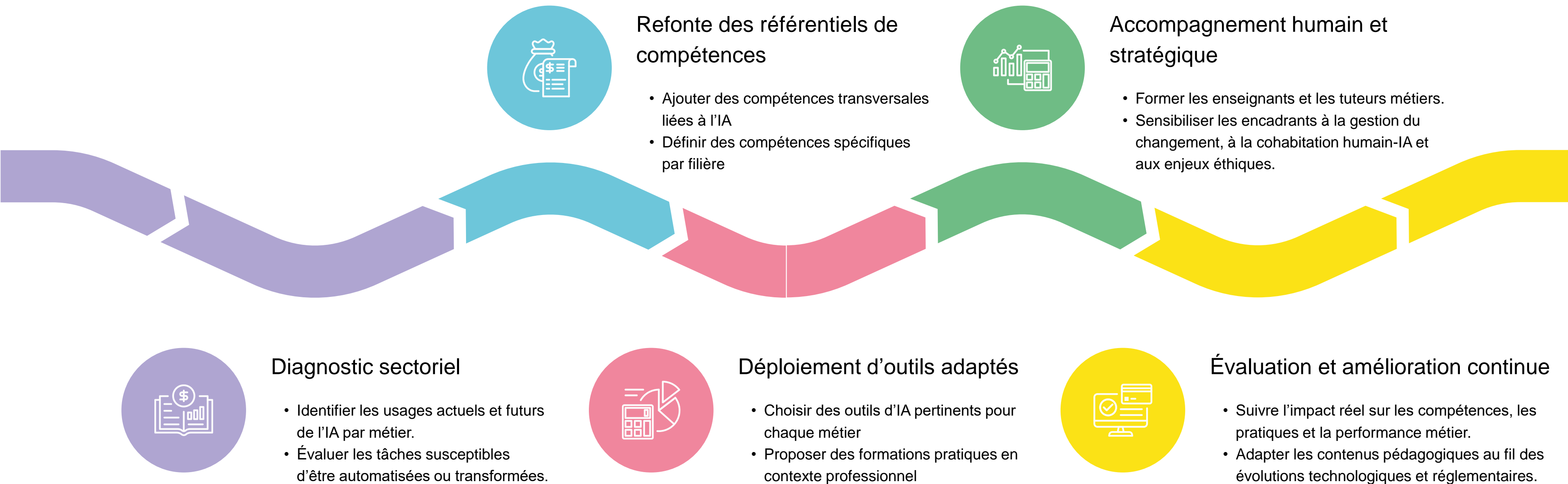


**Industrie et
Innovation**



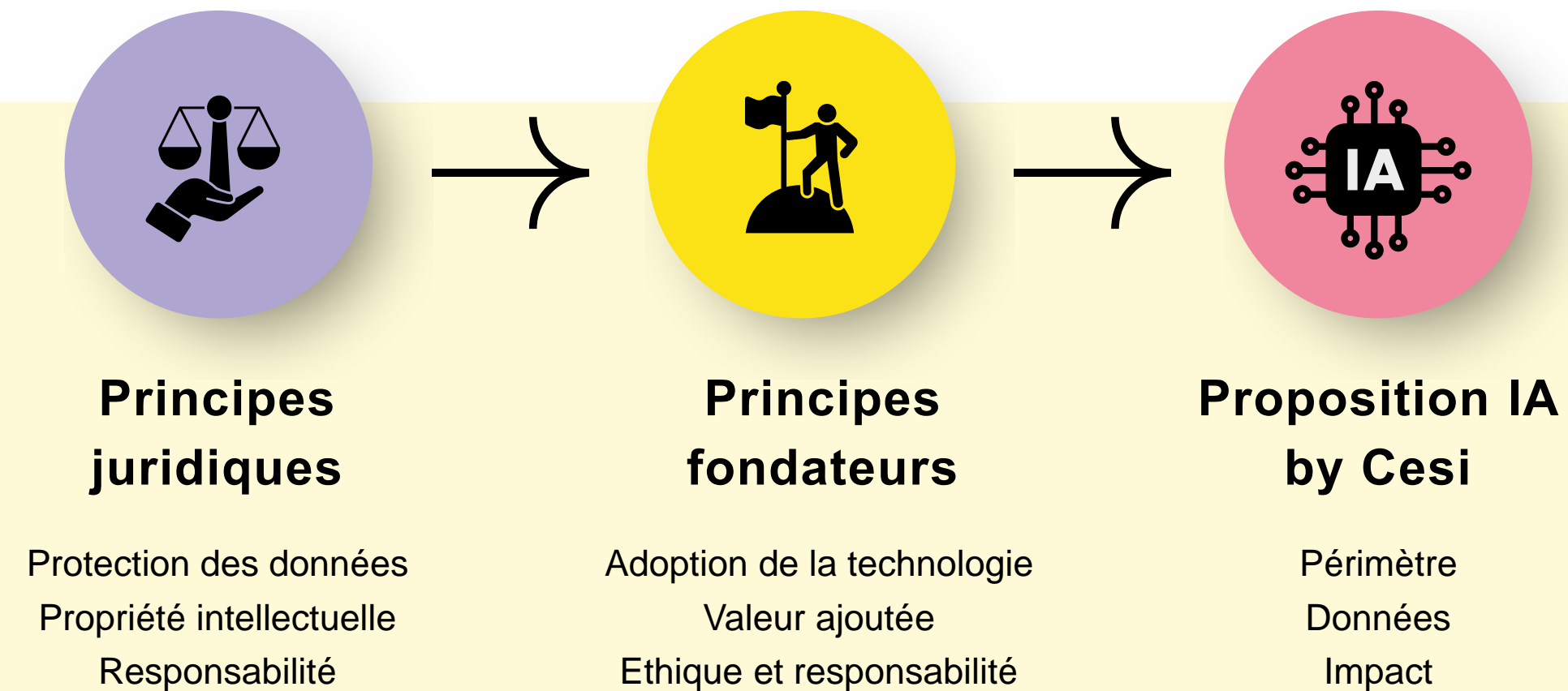
Management et RH

Question : Avez-vous une approche qui intègre les impacts de l'IA dans les filières métiers ?



Question : Pour les collaborateurs non corps enseignant quels programmes déployez-vous, et au-delà quelle intégration au niveau de votre R&D ?

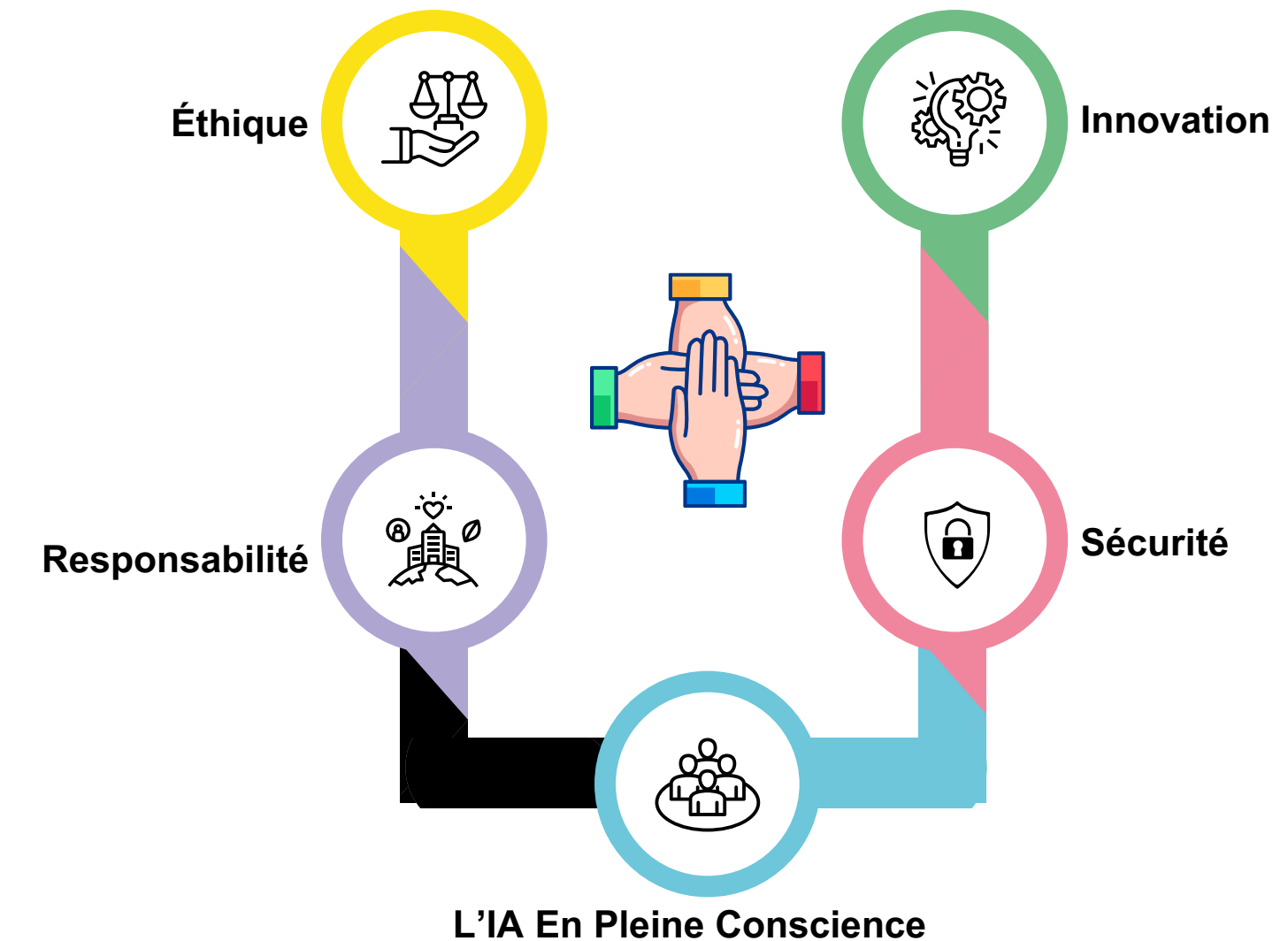
Une stratégie IA BY CESI mise en place



La recherche, nos alliés dans ce projet :

- Identifier la motivation
- Identifier les cas d'usages

CESI LINEACT



IA des Idées Fausses

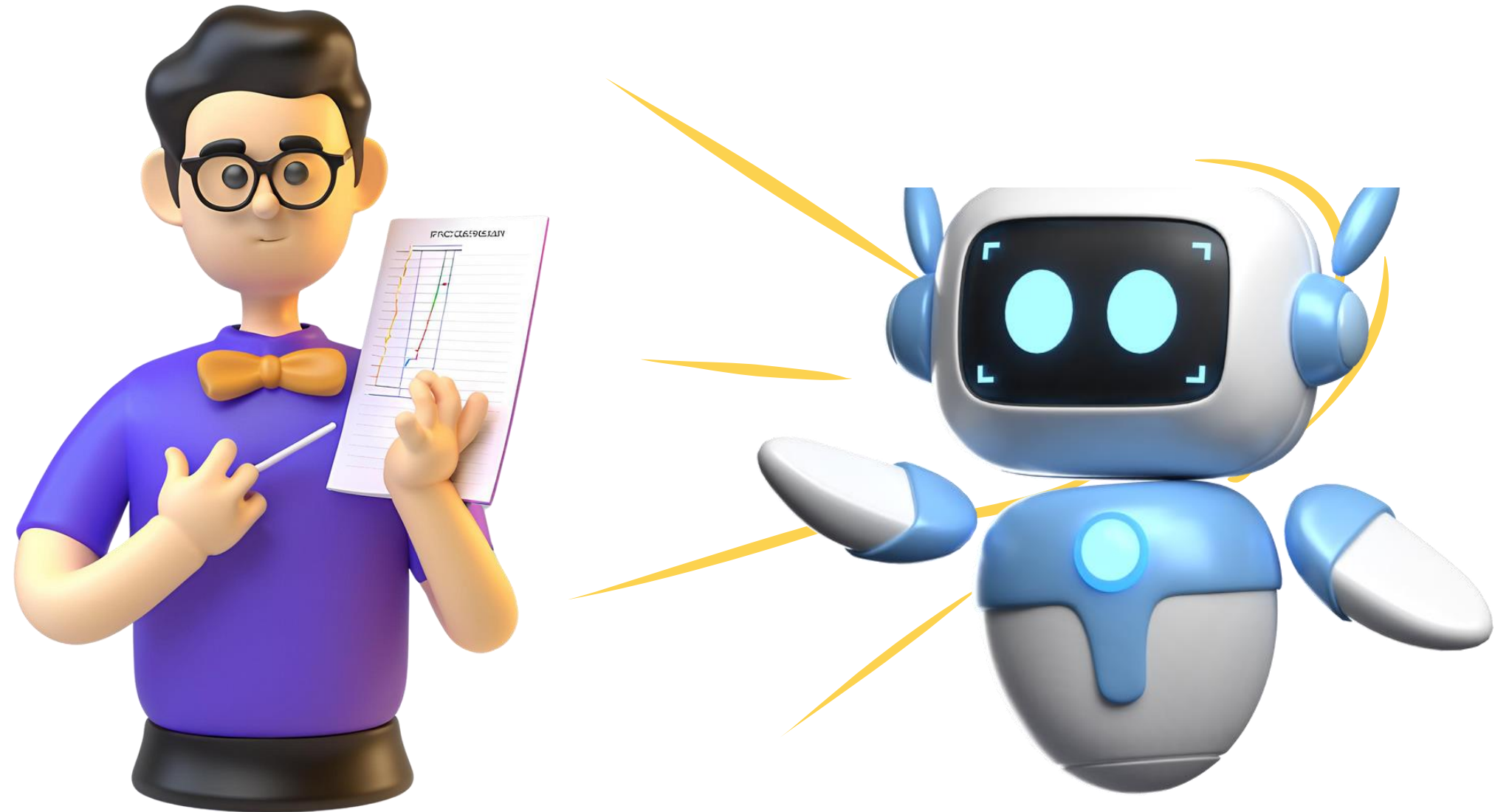
L'IA peut tout faire toute seule

L'IA est dangereuse car incontrôlable

L'IA va remplacer tous les emplois humains

L'IA décide à notre place

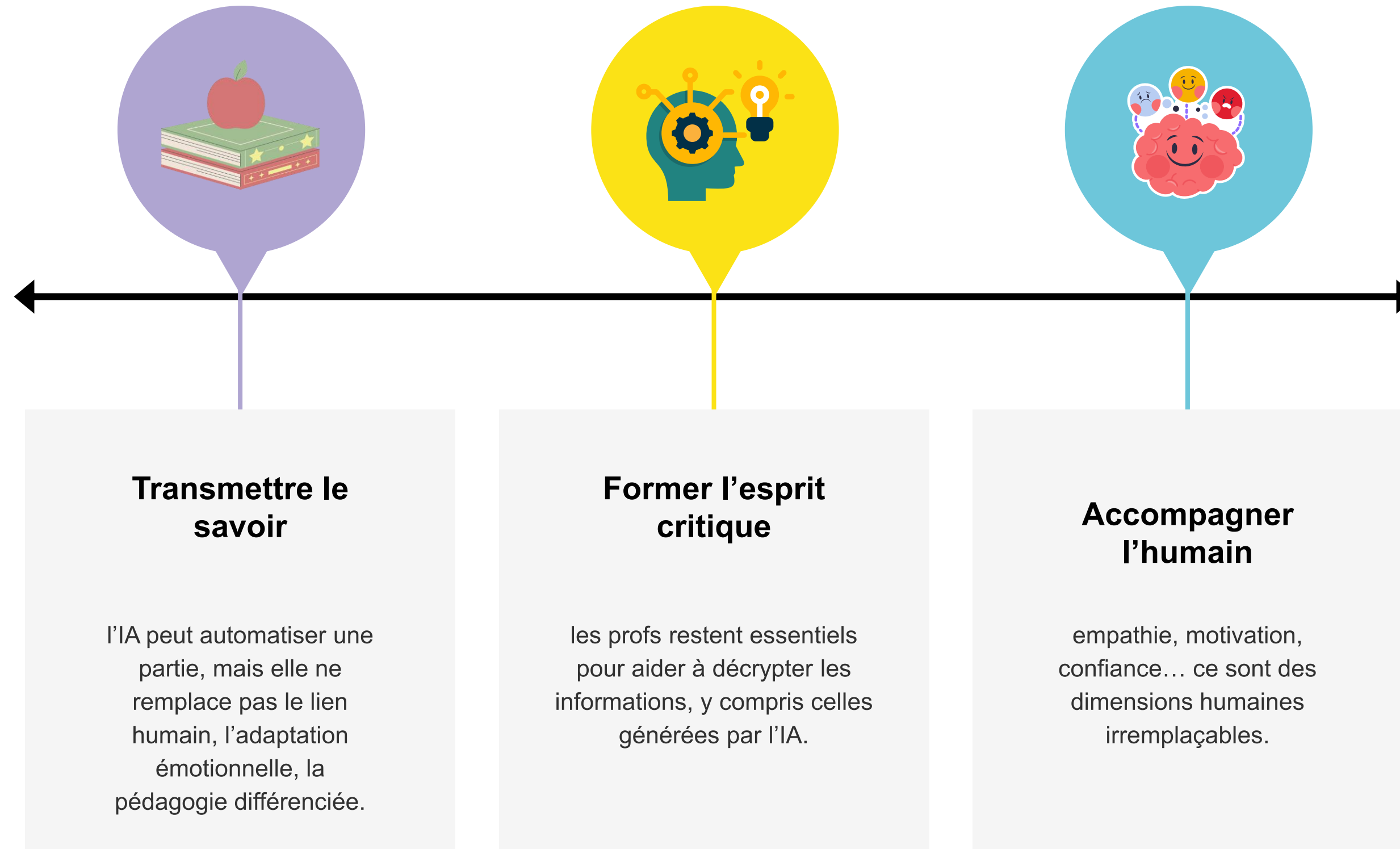
L'IA est réservé aux experts



Question :L'IA va-t-elle remplacer les Professeurs ?

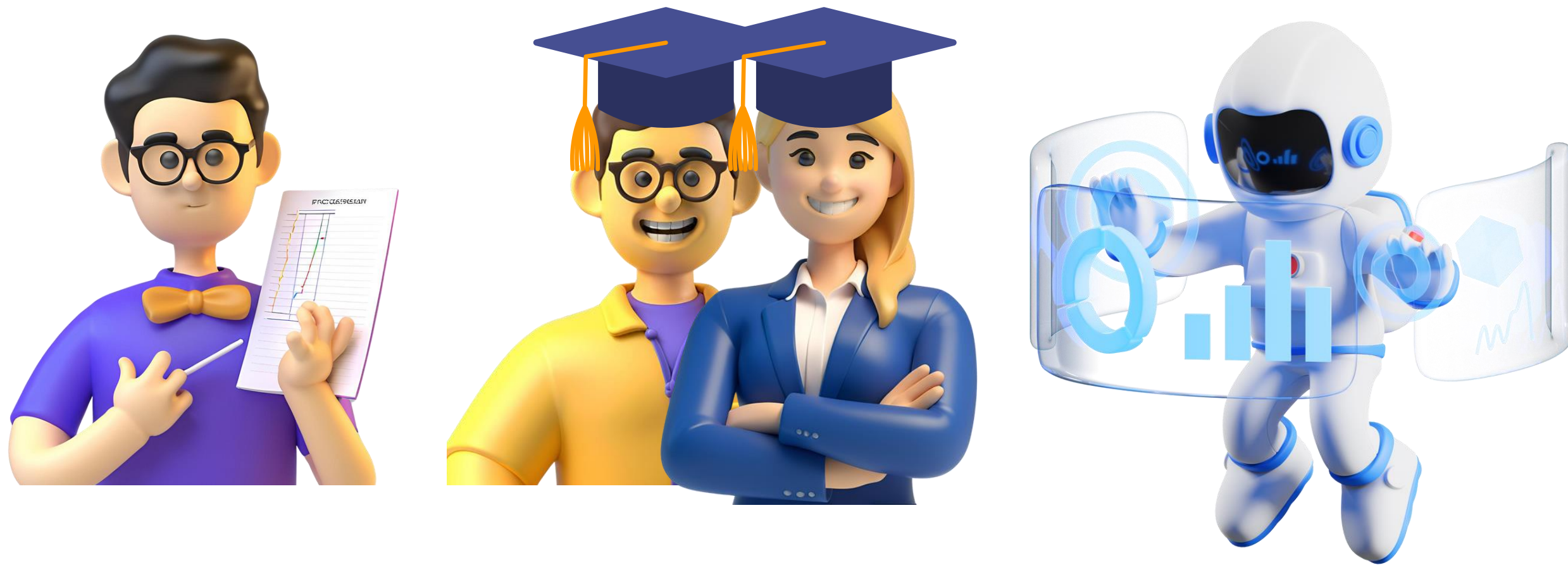
Question : A terme l'IA va-t-elle remplacer les Professeurs ?

Non, l'IA ne va pas "remplacer" les professeurs, mais elle va transformer profondément leur rôle.



Pour conclure, le Futur

Professeurs, Etudiants, IA, 4.0 cela donne quoi ?



Question : On voit bien que l'humain est nécessaire à l'IA mais comment vois-tu et comment le CESI imagine les étudiants et les professeurs 4.0



Rôle évolutif

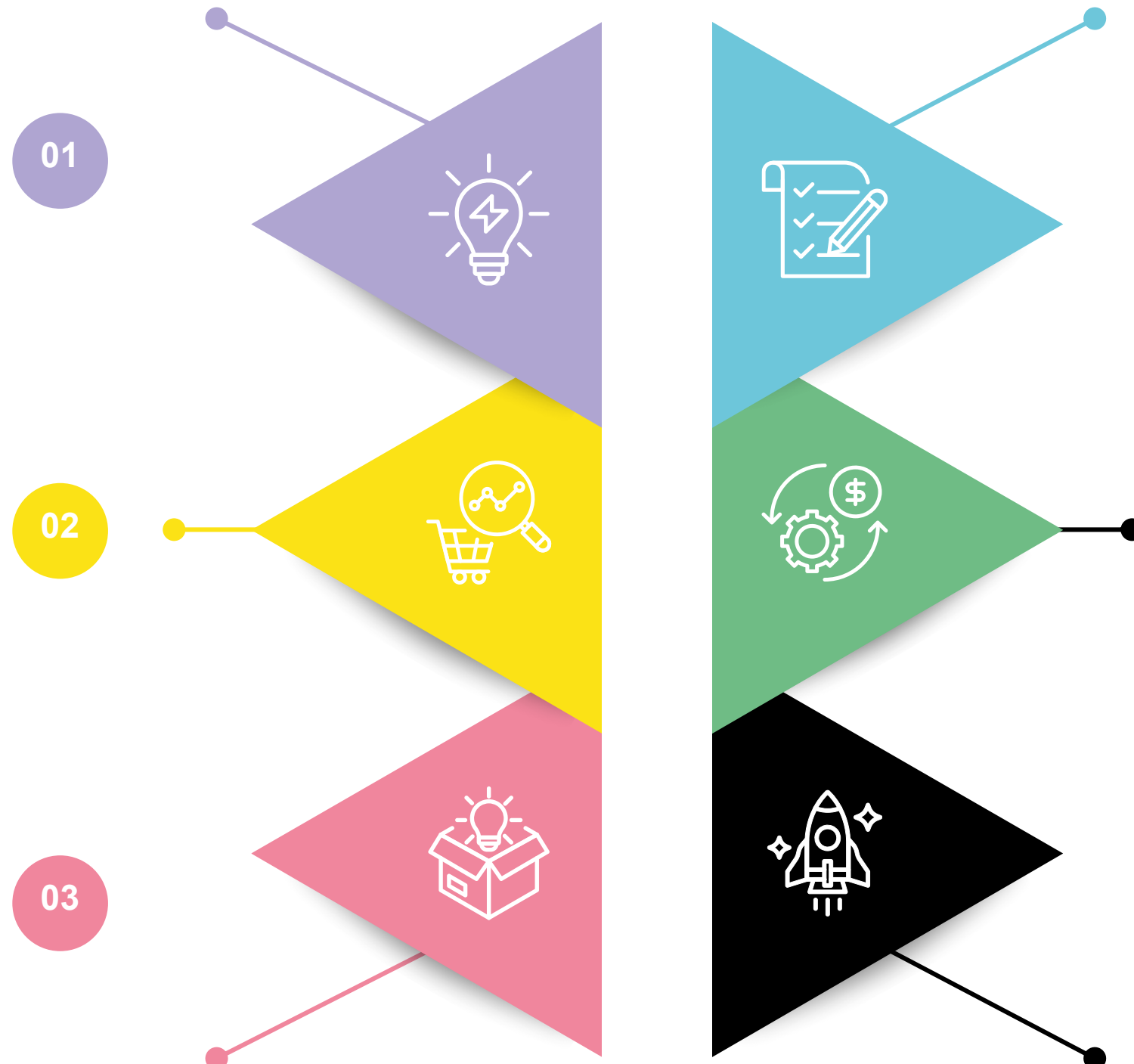
Les enseignants deviennent des médiateurs du savoir, guidant les étudiants dans l'utilisation critique des outils numériques et de l'IA.

Soutien technologique

S'appuyer sur des agents conversationnels, afin d'avoir des scénarios d'apprentissage interactifs, évaluant les compétences et analysant la progression des étudiants .

Formation continue

CESI encourage la montée en compétences des enseignants pour intégrer efficacement les technologies émergentes dans leurs pratiques pédagogiques.



Apprentissage personnalisé

Grâce à l'IA, les étudiants bénéficient d'une expérience d'apprentissage adaptée à leurs besoins, progressant à leur propre rythme

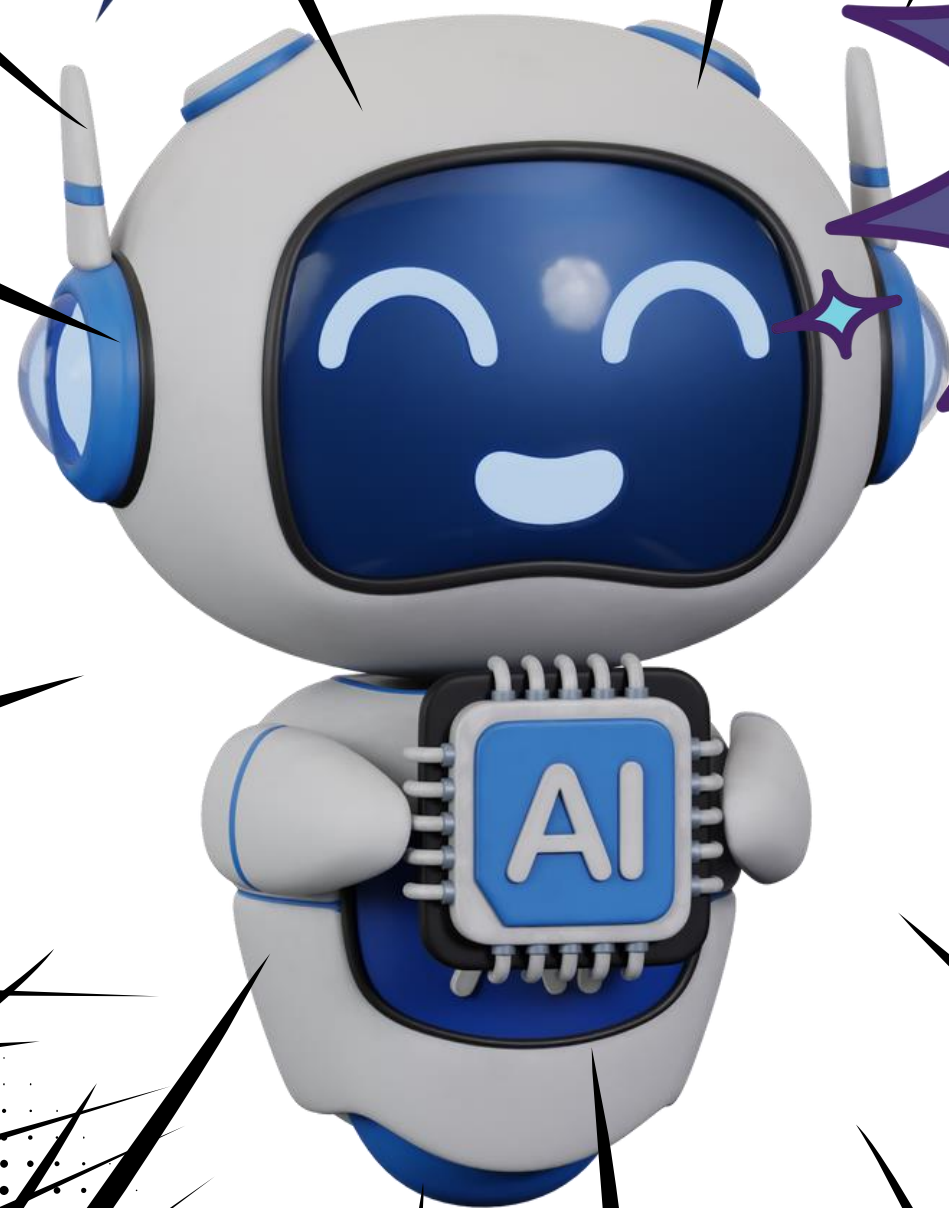
Développement de l'esprit critique

Le CESI intègre des modules de réflexion éthique dans ses programmes, incitant les étudiants à questionner l'impact de l'IA sur les valeurs humaines et l'autonomie

Compétences transversales

Les formations mettent l'accent sur des compétences telles que la collaboration, la créativité et la résolution de problèmes complexes, essentielles dans un environnement professionnel en constante évolution.

WROOM!



VOS
QUESTIONS



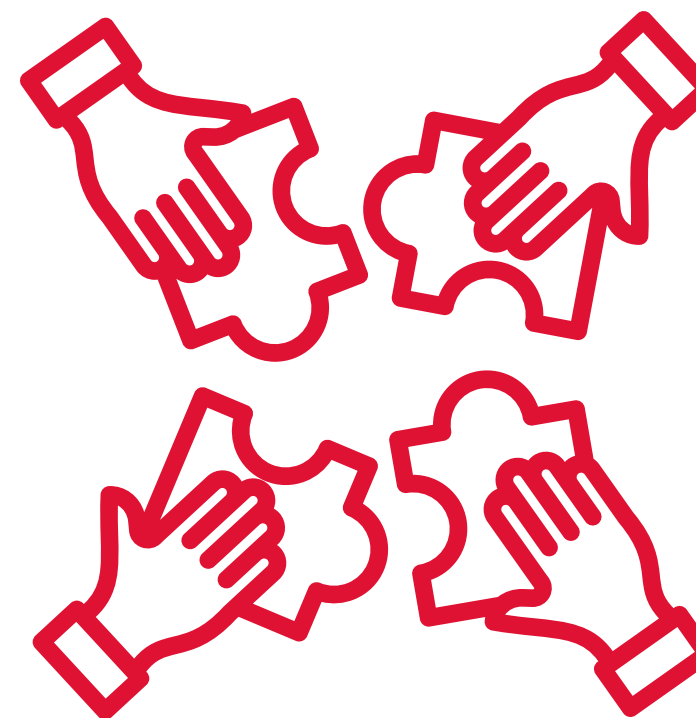
TotalEnergies Professeurs Associés
Journée Pédagogique 13 mai 2025

Stratégie Collaborative chez TPA

Innovation et Développement pour **BOOSTER** les cours

Jean-Marc FONTAINE

TPA
Sharing Experience



Les Professeurs
TPA



Groupe de Travail
Forage

L'exemple des foreurs



Une démarche collaborative

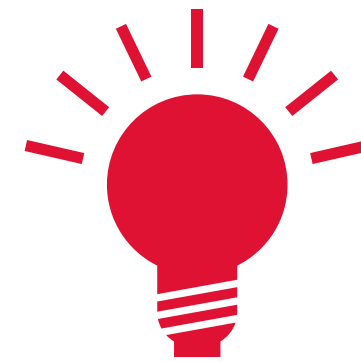
4 bonnes raisons de la développer au sein de TPA



Dynamique collective et partage de retours d'expérience



Une cohérence dans le contenu et les objectifs pédagogiques

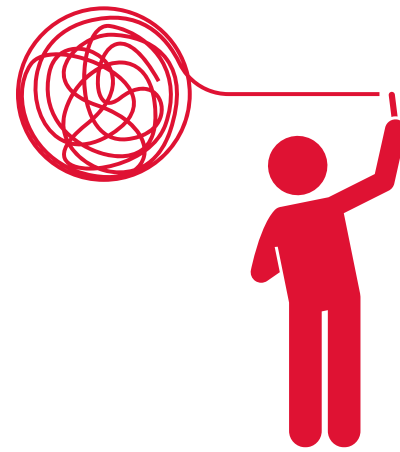


Des compétences et expériences pour enrichir et innover les cours



Des modes collaboratif de gestion des connaissances

Des bénéfices pour tous



Une offre de
cours simplifiée
pour les écoles



Des Ressources
pour répondre à
la demande,
support mutuel



Simplification des
contacts avec les
parties prenantes



Aujourd'hui chez TPA 14 groupes de travail

GT intégrant plusieurs spécialités



Transition énergétique

GT Métiers



Géophysique



Compliance
Gouvernance



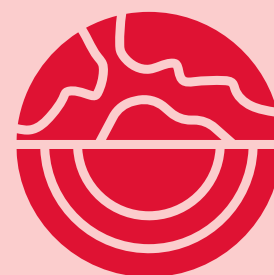
Interculturel



HSE



Gaz et LNG



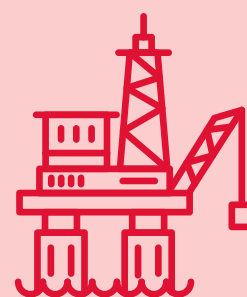
Réservoir



Finance



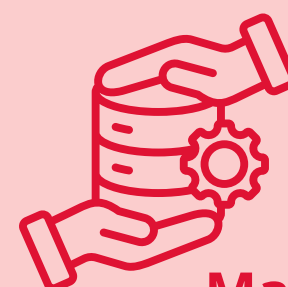
Business
Strategy



Forage



Chimie Verte



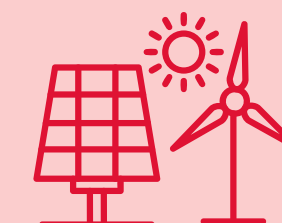
Data
Management

GT Cibles apprenants



Bac Pro

GT Outils



Tool-Box
Energies



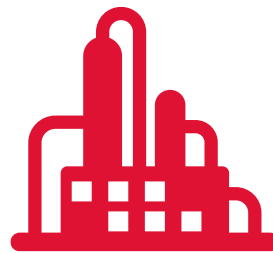
La suite possible...



Compléter les
Groupes de travail
par métier



Géologie



Raffinage

Mieux **Structurer**
certains Groupes
comme...



HSE



Finance

ou comme...

Créer des nouveaux
Groupes de Travail
comme



RSE



Contrats



Nouvelles
Mobilités



Marketing



Achats





FORMATIONS COACHING WEBINAIRES

Visit Our Website
[www.https://prof.totalenergies.com](https://prof.totalenergies.com)

01

Formation



Rihab DOSS

Ingénieure Pédagogique
rihab.doss@external.totalenergies.com



Roberto FIORENTINO

Coordinateur
roberto.fiorentino@outlook.fr



Marc LESME

Coordinateur
marc.lesme@external.totalenergies.com

02

Coaching / Assistance

03

Webinaires

FORMATIONS



CONSTRUIRE SON COURS EFFICACEMENT

Concevoir et/ou adapter son cours selon le contexte et les objectifs pédagogiques de chaque intervention

Quand : mardi 17 juin
mardi 7 octobre



DE L'EXPERT METIER A PROFESSEUR

Favoriser la participation et la motivation de vos étudiants avec des expériences d'apprentissage variées et engageantes

Quand : mardi 24 juin
mardi 21 octobre

COACHING & ASSISTANCE



Rihab DOSS

Ingénieure Pédagogique
rihab.doss@external.totalenergies.com



A la demande

Lundi, mardi, mercredi



Teams
Power Point
Wooclap
Fiches de cours / Site TPA
....

TPA
Sharing Experiences

www.prof.totalenergies.com



Gouvernance TPA

Rapports d'interventions

Méthodes Pédagogiques

Tutoriels

Equipe Méthodes pédagogiques



Rihab DOSS

Ingénieure Pédagogique
rihab.doss@external.totalenergies.com



Roberto FIORENTINO

Coordinateur
roberto.fiorentino@outlook.fr



Marc LESME

Coordinateur
marc.lesme@external.totalenergies.com



Boîte à outils

[Cliquer ici](#)



Fiches "Le Saviez-Vous"

[Cliquer ici](#)



Bibliothèques

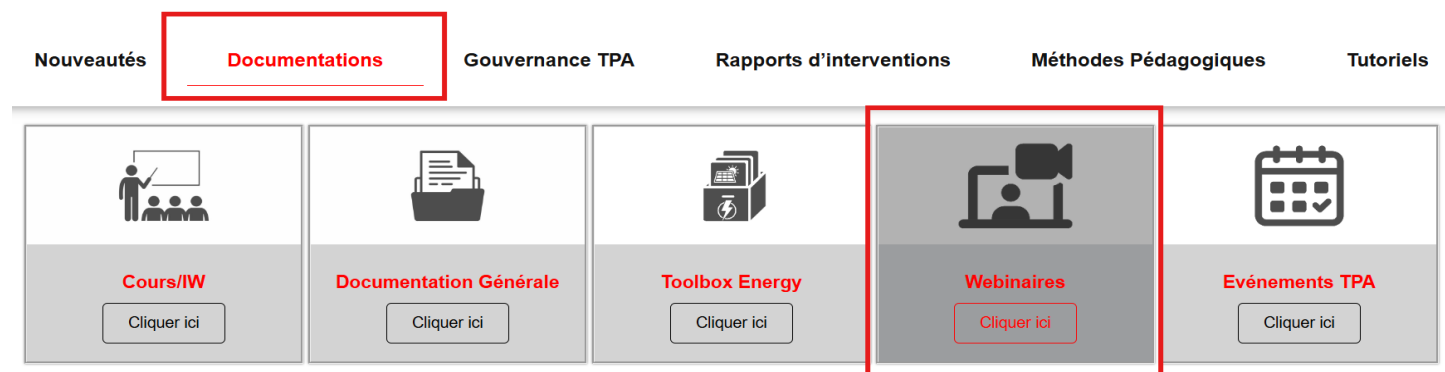
[Cliquer ici](#)



Formation TPA

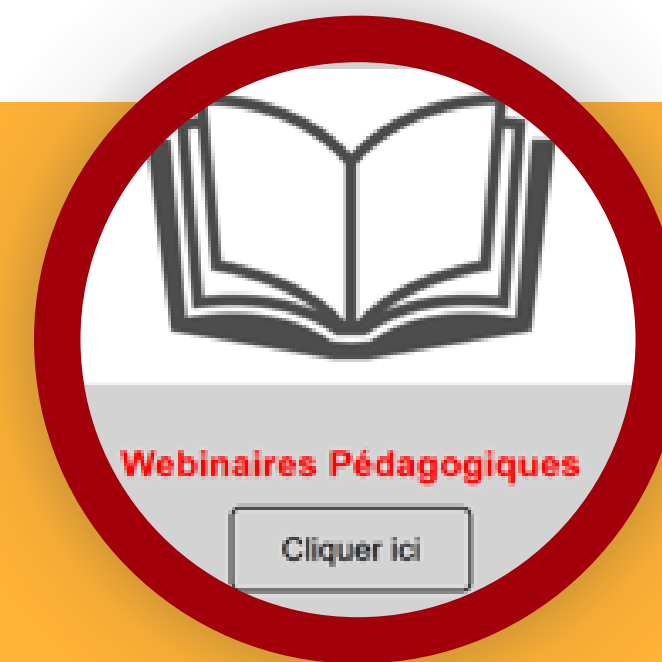
[Cliquer ici](#)

LES WEBINAIRES



Webinaires métiers

- Transition énergétique en Chine (Alain SEPULCHRE)
- TotalEnergies Outlook (Philippe MARECHAL)
- Compliance en entreprise (Eric MICHEL)



Webinaires pédagogiques

- L'IG au service des professeurs (Rihab DOSS)
- Les évaluations (Karinny AMARAL)
- L'art du feedback (Karinny AMARAL)